

# bulut board T eXtreme

**ROBOTİK KODLAMA KİTİ**

**KULLANIM KILAVUZU**

# BulutBoard eXTreme'e Hoşgeldin

ROBOTİK



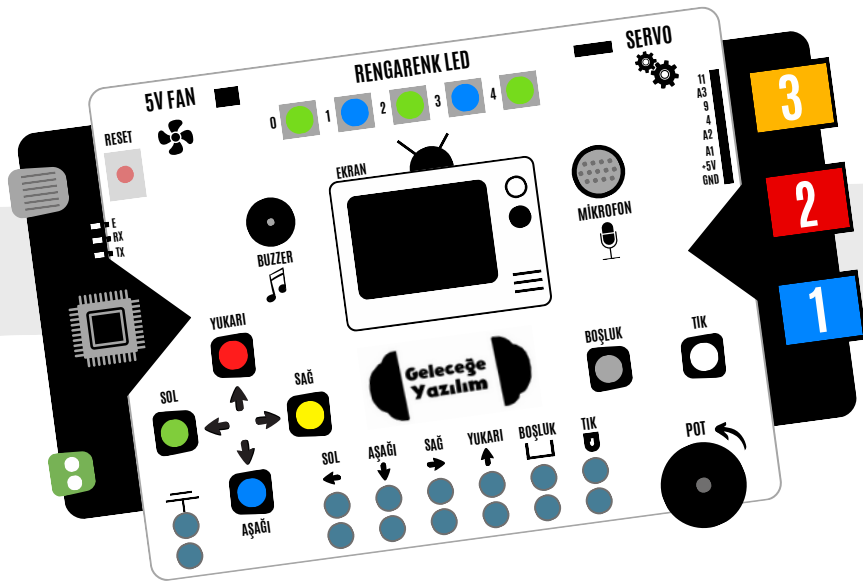
OYUN



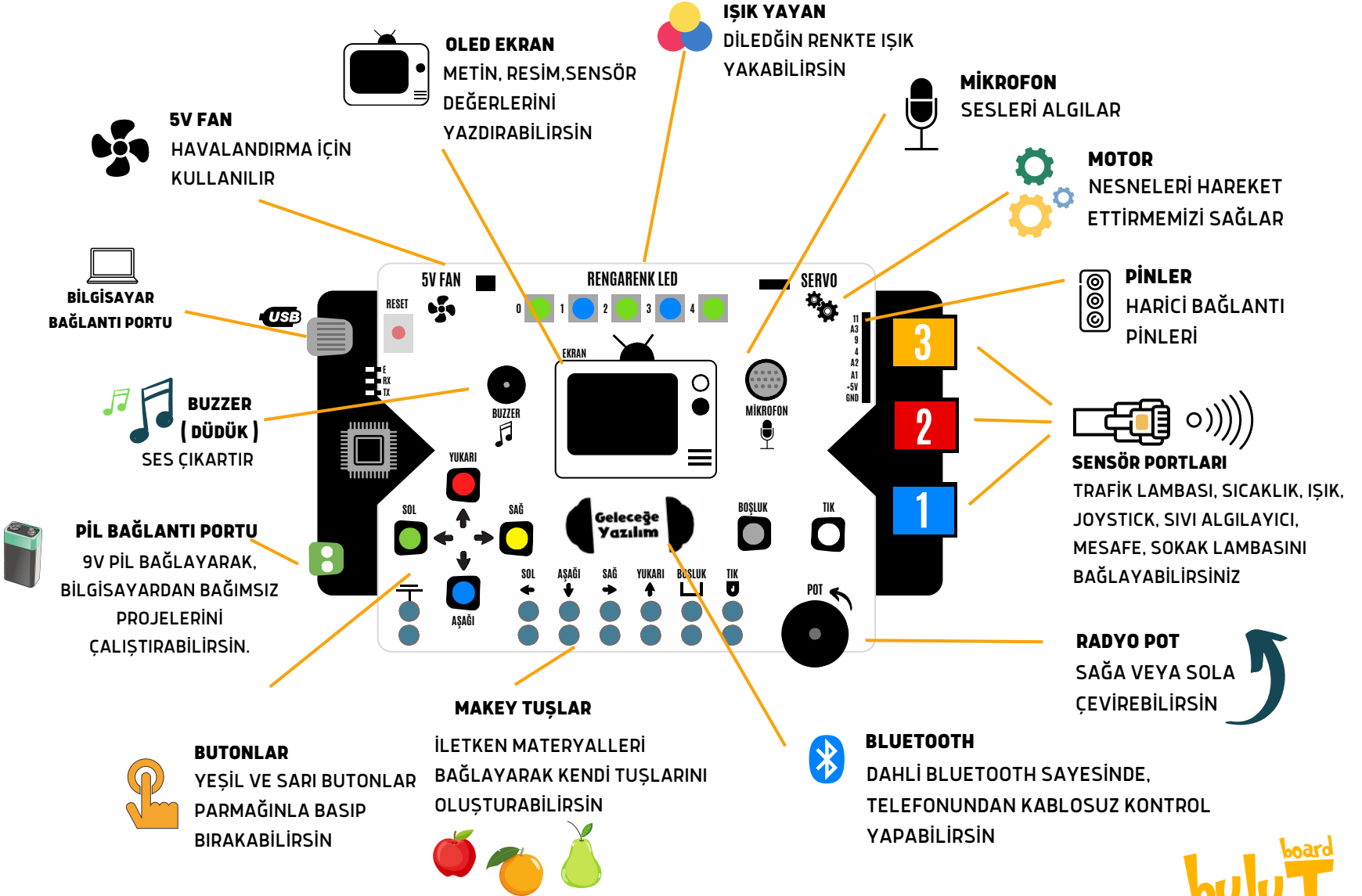
DOKUNMATIK



BLUETOOTH



# ÜZERİNDE NELER VAR?



# SENSÖRLER ve MODÜLLER

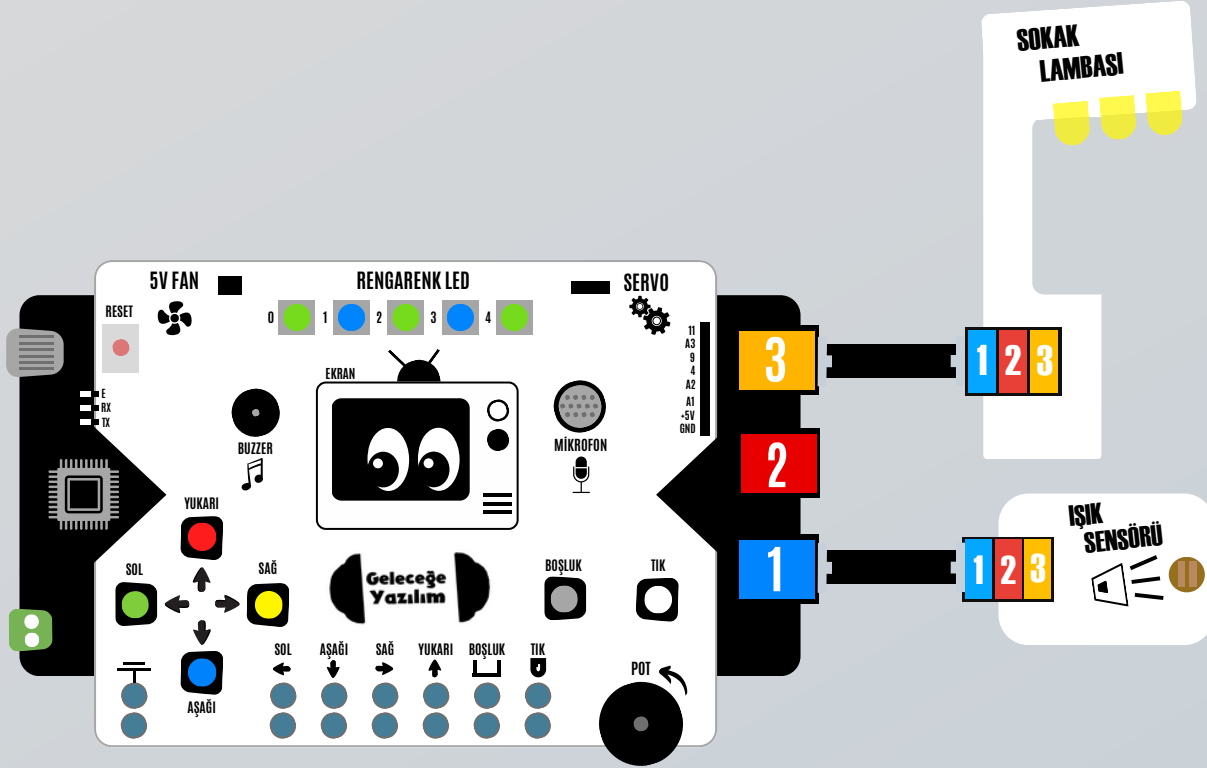


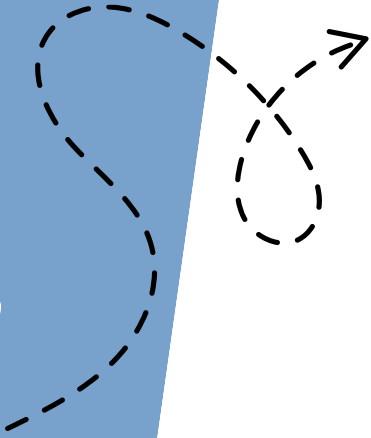
# NASIL KULLANILIR ?

Bulut Board üzerinde bulunan birçok modül ile projelerini gerçekleştirebilirsin. Bunun dışında set ile birlikte gelen sensörler ve modülleride Bulut'bağlayarak birçok proje oluşturabilirsin. Bunu yapmak oldukça kolaydır. Yapman gereken set içerisinde bulunan kolay bağlantı kabloları ile birbirlerine bağlaman.



# NASIL KULLANILIR ?






# TRAFİK LAMBASI

Trafik ışığı ya da trafik lambası, yol bağlantılarında, kavşaklarda, yaya geçitlerinde ve trafiğin kontrol edilmesi gereken diğer yerlerde bulunan trafik düzenleme aracıdır. Üzerinde 3 adet ışık bulunmaktadır. Bu ışıkların renklerini dilediğin gibi yakabilirsin.

## KOD BLOĞU NASIL KULLANILIR ?

PORT-3 'deki Trafik Lambası LED'ler  Olsun

PORT-1  
PORT-2  
PORT-3

Renk 100



Doymunluk 100



Parlaklık 100



# SOKAK LAMBASI

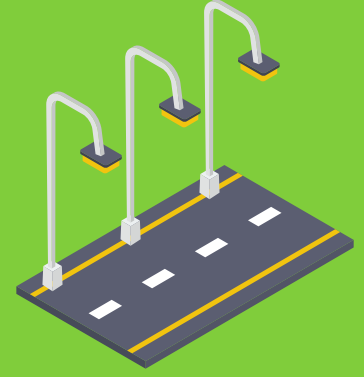
Sokak lambası herhangi bir direk üzerinde içinde ışık kaynağı bulunan geceleri veya bozuk havalarda yolları aydınlatmaya yarayan bir çeşit aydınlatma aracıdır.

## KOD BLOĞU NASIL KULLANILIR ?



Bu modül Bulut Board üzerinde bulunan PORT-1, PORT-2 ve PORT-3 lerden herhangi birisine bağlanabilmektedir.

SOKAK LAMBASINI YAKMAK İÇİN "YAK", SÖNDÜRMEK İÇİN "SÖNDÜR" SEÇENEĞİNİ SEÇMELİSİN.







# SICAKLIK SENSÖRÜ

Bir ortamın veya sistemlerin sıcaklığını ölçmeye yarar.

## KOD BLOĞU NASIL KULLANILIR ?

PORT-1 ▾ 'deki Sıcaklık Sensörünün Değeri

✓ PORT-1  
PORT-3

SICAKLIK SENSÖRÜNÜ BULUT ÜZERİNDE BULUNAN PORT-1 VE PORT-3 'DEN BİRİSİNE BAĞLAYABİLİRSİNİZ. YAPMANIZ GEREKEN HANGİ PORTA TAKTIYSANIZ ONU SEÇMENİZ



# SIVI SENSÖRÜ

SSu Seviyesi Sensörü hem 40mm'ye kadar su seviyesi ölçebilir hem de yağmur sensörü olarak kullanılabilir.

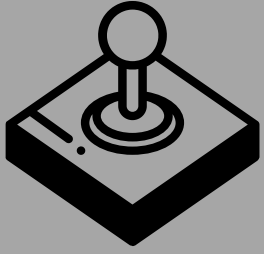
## KOD BLOĞU NASIL KULLANILIR ?

PORT-1 ▾ 'deki Sıvı Seviyesinin Değeri

✓ PORT-1  
PORT-3

SIVI SENSÖRÜNÜ BULUT ÜZERİNDE BULUNAN PORT-1 VE PORT-3 'DEN BİRİSİNE BAĞLAYABİLİRSİNİZ. YAPMANIZ GEREKEN HANGİ PORTA TAKTIYSANIZ ONU SEÇMENİZ





# JOYSTICK

Joystick oyun dünyası için tasarlanmış, oyun oynamayı sağlayan kontrol mekanizmasıdır. X ve Y ekseninde hareket ettirilebilir.

## KOD BLOĞU NASIL KULLANILIR ?

X-EKSEN ▾ Joystick Değeri

✓ X-EKSEN  
Y-EKSEN

SICAKLIK SENSÖRÜNÜ BULUT ÜZERİNDE BULUNAN PORT-1 VE PORT-3 'DEN BİRİSİNE BAĞLAYABİLİRSİNİZ. YAPMANIZ GEREKEN HANGİ PORTA TAKTIYSANIZ ONU SEÇMENİZ

# IŞIK SENSÖRÜ

Bullunduđu ortamın ışık miktarını ölçer. 0 - 1000 arasında değer oluşturur. 0 çok karanlığı ifade eder, 1000 ise çok aydınlık anlamına gelir.

## KOD BLOĐU

PORT-1 'deki Işık Sensörünün Deđeri

✓ PORT-1  
PORT-3

SIVI SENSÖRÜNÜ BULUT ÜZERİNDE BULUNAN PORT-1 VE PORT-3 'DEN BİRİSİNE BAĐLAYABİLİRSİNİZ. YAPMANIZ GEREKEN HANGİ PORTA TAKTIYSANIZ ONU SEÇMENİZ



# MESAFE SENSÖRÜ

Karşısındaki nesneye olan uzaklığı ölçer.  
2cm ile 200cm arasındaki nesnelere algılar.

## KOD BLOĞU

PORT-1 ▾ 'deki Mesafe Sensörünün Değeri

- ✓ PORT-1
- PORT-2
- PORT-3

SICAKLIK SENSÖRÜNÜ BULUT ÜZERİNDE BULUNAN PORT-1 VE PORT-3 'DEN BİRİSİNE BAĞLAYABİLİRSİNİZ. YAPMANIZ GEREKEN HANGİ PORTA TAKTIYSANIZ ONU SEÇMENİZ

**MERHABA BEN BULUT  
BİRLİKTE EĞLENCELİ BİRÇOK PROJE YAPACAĞIZ**

**PROJELERİ YAPMADAN ÖNCE BERABER YAPMAMIZ  
GEREKEN BİRKAÇ KÜÇÜK İŞLEM BULUNUYOR.  
ŞİMDİ BERABER BU ADIMLARI YAPALIM.  
SONRA PROJELER SENİ BEKLİYOR**

# 1. ADIM



# 2. ADIM

İLK OLARAK

KODLAMA PROGRAMINI BİLGİSAYARIMIZA YÜKLEYELİM.

[www.bulutboard.com](http://www.bulutboard.com)



Bilgisayarında bir internet sayfası açarak

[www.bulutboard.com](http://www.bulutboard.com)

web adresine tıkla

Mekantronik LAB Anasayfa Bulut BOARD duşABUONO BulutKit mPIC JoyKART İletişim MAĞAZA

KODLAMA ADIMLARI NELER ?

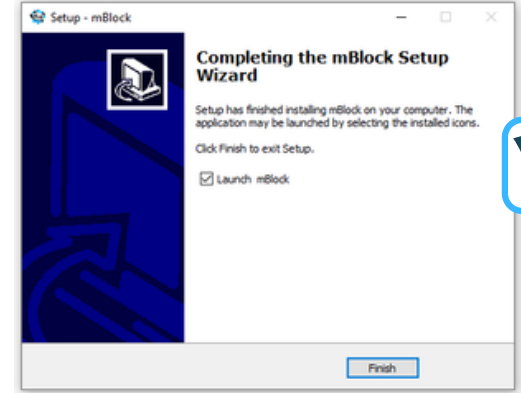
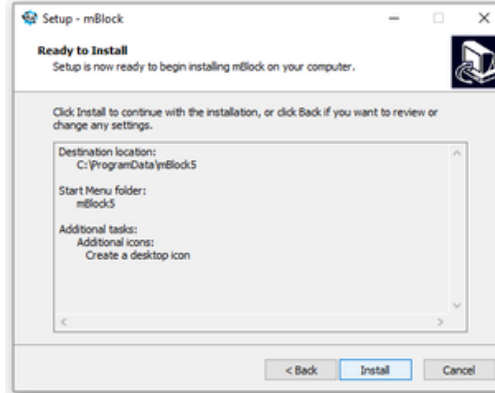
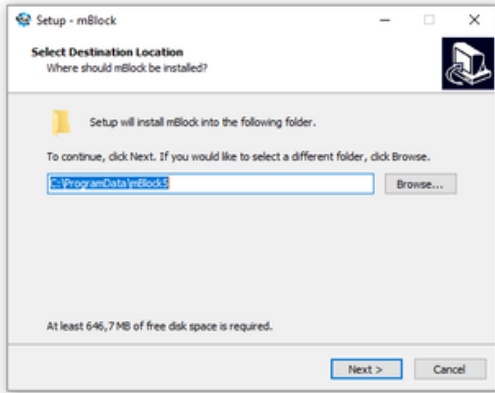
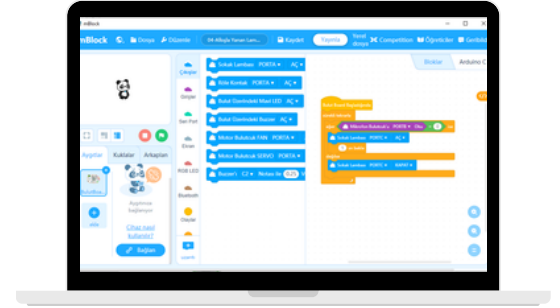
- 1. ADIM: BALDUNKIT İLE BİLGİSAYAR BAĞLANTISININ YAPILMASI
- 2. ADIM: KODLAMA İÇİN YAZILIMIN BİLGİSAYARA KURULMASI
- 3. ADIM: İLK UYGULAMAN "DENİZ FENERİ"

KODLAMA PROGRAMINI İNDİRMEK İÇİN BURAYA TIKLA | KULLANIM KILAVUZU VE PROJELER İÇİN BURAYA TIKLA



# 3. ADIM

1. İndirilen mBlock V5.4.0.exe dosyasını çalıştır.
2. Adımları ilerleyerek mBlock kurulumunu tamamlayın.
3. Device Driver Setup penceresinde "INSTALL" tıklayın ve pencereyi kapatın.






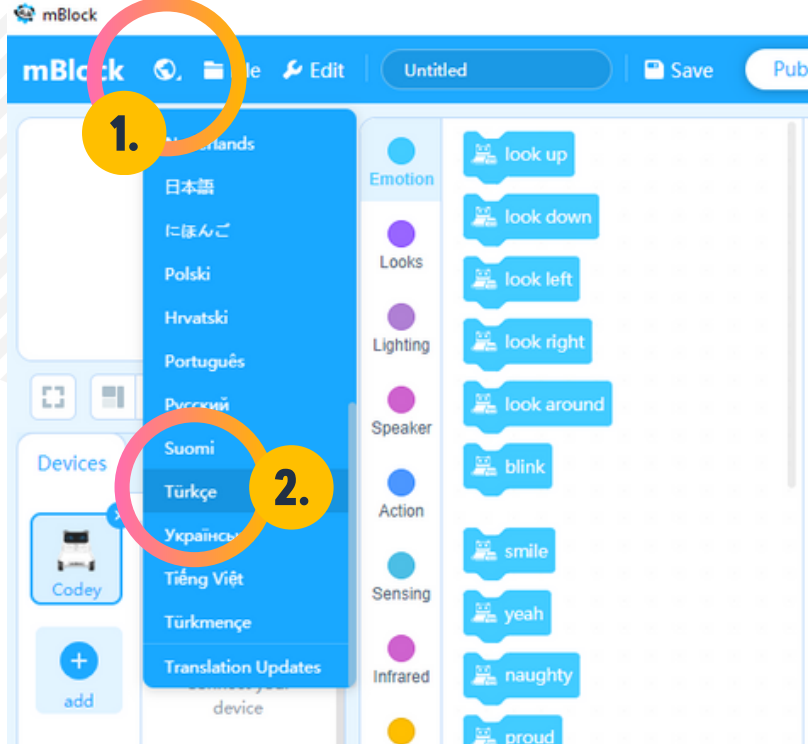
# 4. ADIM

## MBLOCK PROGRAM AYARLARININ YAPILMASI

İlk uygulamayı yapmana çok az kaldı. mBlock programını yükledin. Artık bilgisayarına yüklemiş olduğun mblock programını çalıştırabilirsin. Aşağıdaki gibi pencere açılacak.

1. Dünya Sembolüne tıkla. 

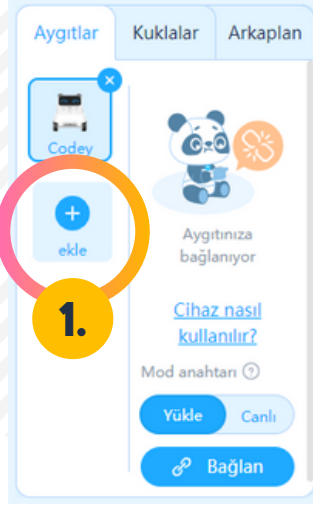
2. Açılan pencereden "Türkçe" seç.



# 5. ADIM



## BALOOKİT KOD BLOKLARININ YÜKLENMESİ



1. Aygıtlar penceresindeki ekle butonuna tıkla.
2. Açılan penceredeki ürün listesinden "BaloonKit"i bul.
3. Üzerindeki yıldızı işaretle.
4. Tamam butonuna tıkla



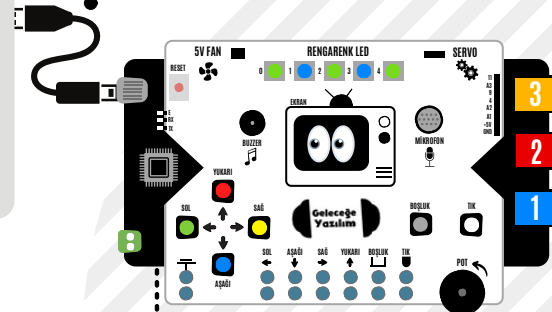
## 6. ADIM

### BALOOKİT İLE BİLGİSAYAR BAĞLANTISININ YAPILMASI

Set içerisinde bulunan Mini USB Kablo ile BaloonKit ve bilgisayarını birbirine bağla.



Mini USB Kablo



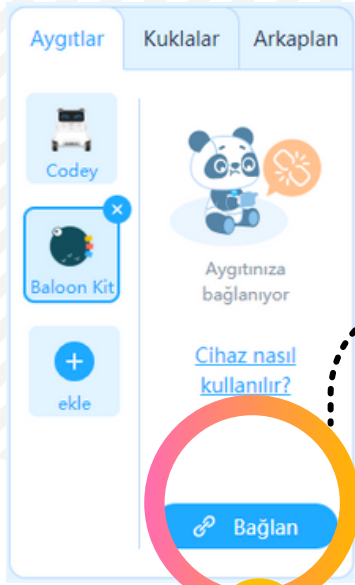
Bilgisayar .....

buluT  
board  
extreme

# 7. ADIM

## BALOOKİT İLE BAĞLANTI KURULMASI

1. Aygıtlar penceresindeki "Bağlan" butonuna tıkla.
2. "Tüm bağlanabilen aygıtları göster" tıkla.
3. COM X gözüktüğünde "Bağlan" butonuna tıkla.



1.

Bu rakam senin bilgisayarında farklı olabilir.



2.

3.

