

bulut board T eXtreme

ROBOTİK KODLAMA KİTİ

KULLANIM KILAVUZU

BulutBoard eXTreme'e Hoşgeldin

ROBOTİK



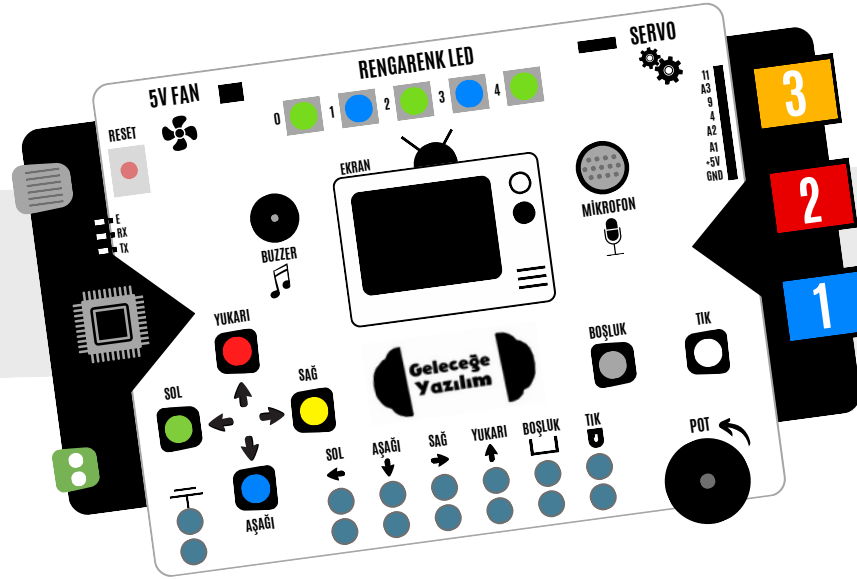
OYUN



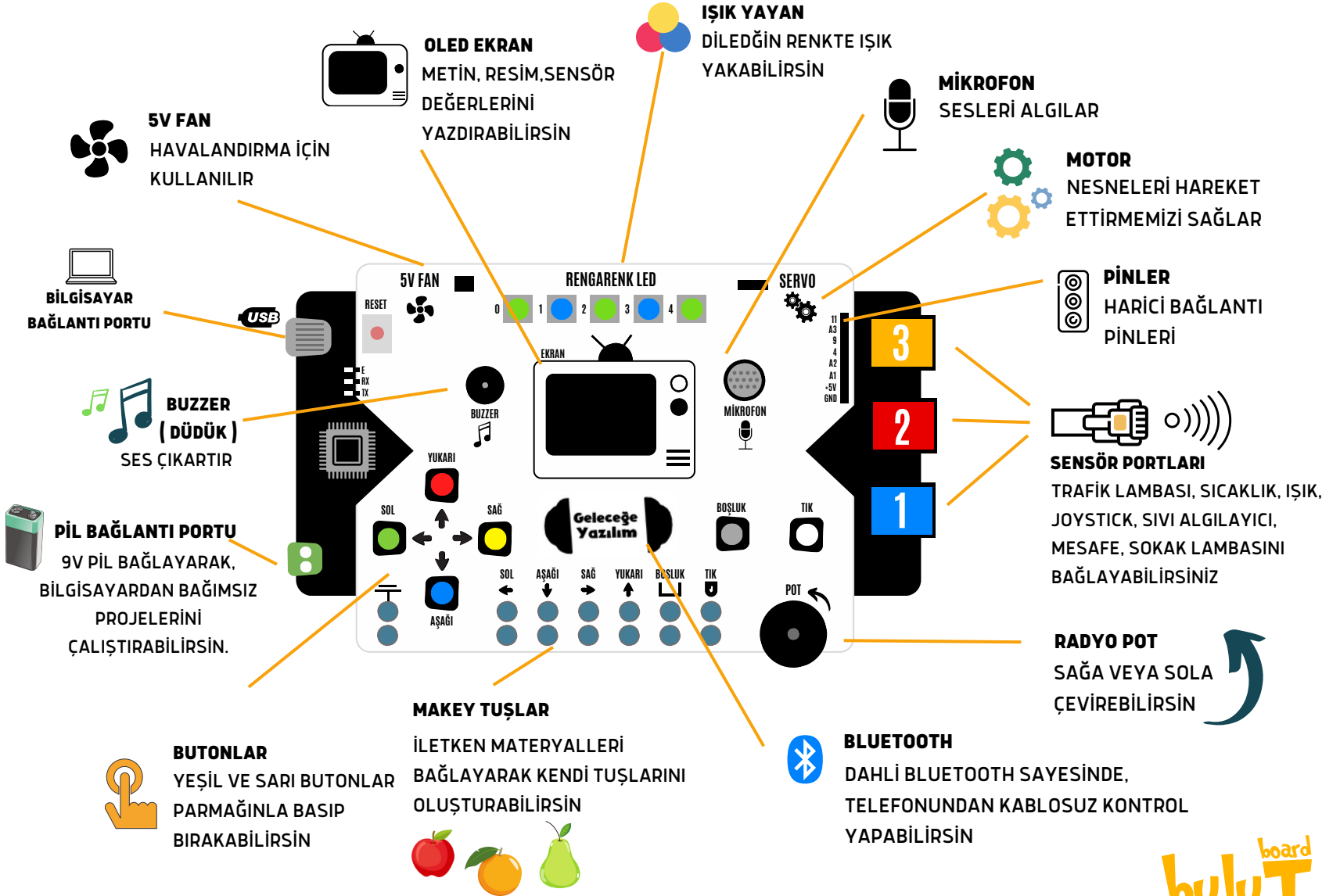
DOKUMATİK



BLUETOOTH



ÜZERİNDE NELER VAR?



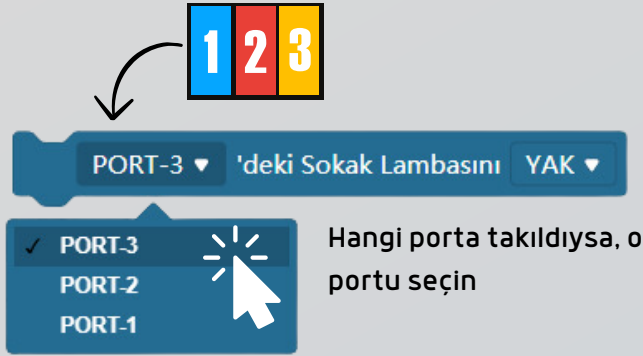
SENSÖRLER ve MODÜLLER



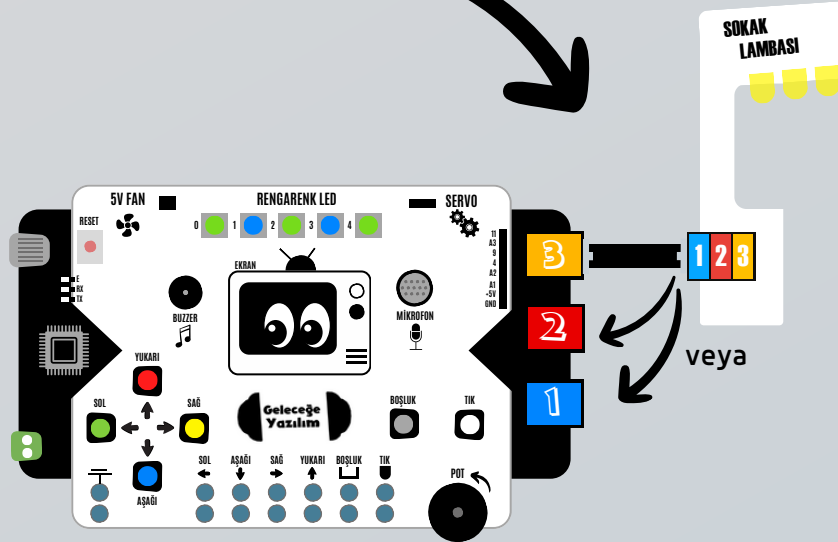
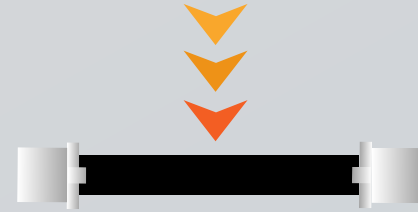
SENSÖRLER VE MODÜLLER NASIL KULLANILIR ?

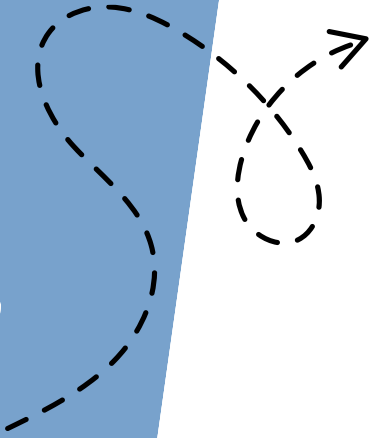
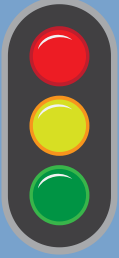
Bulut Board üzerinde bulunan birçok modül ile projelerini gerçekleştirebilirsin. Bunun dışında set ile birlikte gelen sensör ve modülleride BulutBoard'a bağlayarak birçok proje oluşturabilirsin. Yapman gereken set içerisinde bulunan kolay bağlantı kabloları ile birbirlerine bağlaman.

PORT BAĞLANTI NUMARALARI



KOLAY BAĞLANTI KABLOSU





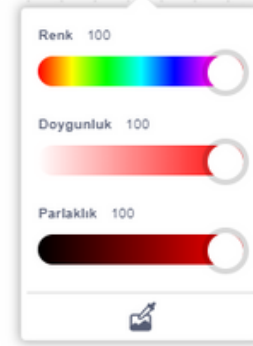
TRAFİK LAMBASI

Trafik ışığı ya da trafik lambası, yol bağlantılarında, kavşaklarda, yaya geçitlerinde ve trafiğin kontrol edilmesi gereken diğer yerlerde bulunan trafik düzenleme aracıdır. Üzerinde 3 adet ışık bulunmaktadır. Bu ışıkların renklerini dilediğin gibi yakabilirsin.

KOD BLOĞU NASIL KULLANILIR ?

PORT-3 'deki Trafik Lambası LED'ler  Olsun

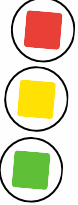
PORT-1
PORT-2
PORT-3



Trafik lambası üzerinde bulunan LED'leri üzerine tıklayarak dilediğin renkte yakabilirsin.

Bu modül Bulut Board üzerinde bulunan PORT-1, PORT-2 ve PORT-3 lerden herhangi birisine bağlanabilmektedir.

TRAFİK
LAMBASI



1 2 3

SOKAK LAMBASI

Sokak lambası herhangi bir direk üzerinde içinde ışık kaynağı bulunan geceleri veya bozuk havalarda yolları aydınlatmaya yarayan bir çeşit aydınlatma aracıdır.

KOD BLOĞU NASIL KULLANILIR ?



Bu modül Bulut Board üzerinde bulunan PORT-1, PORT-2 ve PORT-3 den herhangi birisine bağlanabilmektedir.

SOKAK LAMBASINI YAKMAK İÇİN "YAK", SÖNDÜRMEK İÇİN "SÖNDÜR" SEÇENEĞİNİ SEÇMELİSİN.





SICAKLIK SENSÖRÜ

Bulunduğu ortamın veya sistemlerin sıcaklığını ölçmeye yarar.

KOD BLOĞU NASIL KULLANILIR ?

PORT-1 ▾ 'deki Sıcaklık Sensörünün Değeri

✓ PORT-1
PORT-3

Bulunduğu ortamın sıcaklığını ölçerek
0 ile 200 derece arasında sonuç verir.

Bu modül Bulut Board üzerinde bulunan
PORT-1 ve PORT-3 den herhangi birisine
bağlanabilmektedir.



0



200

SIVI SENSÖRÜ

Su Seviyesi Sensörü hem 40mm'ye kadar su seviyesi ölçebilir hem de yağmur sensörü olarak kullanılabilir.

KOD BLOĞU NASIL KULLANILIR ?

PORT-1 ▾ 'deki Sıvı Seviyesinin Değeri

✓ PORT-1
PORT-3

Üzerine düşen sıvı değerine göre 0 ile 1023 değerleri arasında sonuç verir.

Bu modül Bulut Board üzerinde bulunan PORT-1 ve PORT-3 den herhangi birisine bağlanabilmektedir.



0



1023





JOYSTICK

Joystick oyun dünyası için tasarlanmış, oyun oynamayı sağlayan kontrol mekanizmasıdır. X ve Y ekseninde hareket ettirilebilir.

KOD BLOĞU NASIL KULLANILIR ?

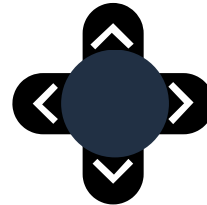


Bu modül Bulut Board üzerinde bulunan PORT-1 'e bağlayabilirsiniz.

Joystick iki yönde hareket ettikçe değer üretir. X-Ekseninde ve Y-ekseninde olmak üzere 0-1023 değerleri arasında sonuç verir.



Y-EKSEN
0-1023



X-EKSEN
0-1023



IŞIK SENSÖRÜ

Bulunduğu ortamın ışık miktarını ölçer.
Karanlık ve aydınlık ortamlarda sonuç verir.

KOD BLOĞU NASIL KULLANILIR ?

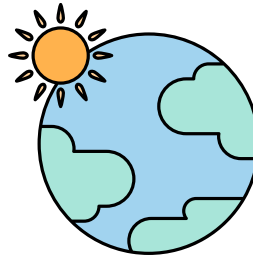


Bu modül Bulut Board üzerinde bulunan PORT-1 ve PORT-3 den herhangi birisine bağlanabilmektedir.

Bulunduğu ortamın ışık miktarına göre 0 ile 1023 arasında sonuç verir. Ortam çok karanlık ise 0, çok aydınlık ise 1023 değerini verir.



0



1023



MESAFE SENSÖRÜ

Karşısındaki nesneye olan uzaklığı ölçer.
2cm ile 200cm arasındaki nesnelere algılar.

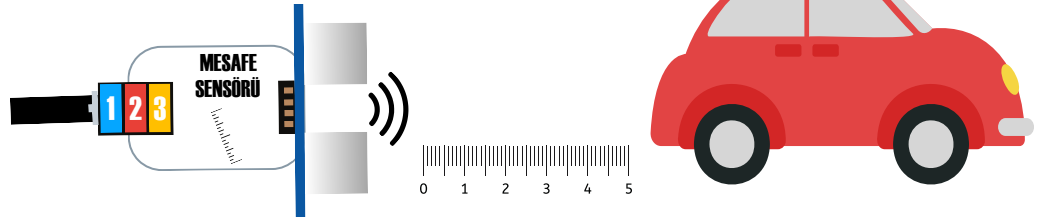
KOD BLOĞU

PORT-1 ▼ 'deki Mesafe Sensörünün Değeri

✓ PORT-1
PORT-2
PORT-3

Karşısındaki cisme olan uzaklığının
değerini verir. 0 ile 200cm arasındaki
değeri verir.

Bu modül Bulut Board üzerinde bulunan
PORT-1, PORT-2 ve PORT-3 den herhangi
birisine bağlanabilmektedir.



**MERHABA BEN BULUT
BİRLİKTE EĞLENCELİ BİRÇOK PROJE YAPACAĞIZ**

**PROJELERİ YAPMADAN ÖNCE BERABER YAPMAMIZ
GEREKEN BİRKAÇ KÜÇÜK İŞLEM BULUNUYOR.
ŞİMDİ BERABER BU ADIMLARI YAPALIM.
SONRA PROJELER SENİ BEKLİYOR**

1.ADIM

İLK OLARAK KODLAMA PROGRAMINI BİLGİSAYARIMIZA YÜKLEYELİM.

www.bulutboard.com

Bilgisayarında bir internet sayfası açarak

www.bulutboard.com

web adresine tıkla



2.ADIM

Mekantronik LAB
www.mekantroniklab.com

Anasayfa Bulut Board dnyARDUINO BaloonKit miPICO JoyKART İletişim MAĞAZA

BulutBoard eXtreme Kodlama Kiti
BulutBoard'u Makey Yap

DÜNYADA BİR İLK!

Tüm Makey Makey uygulamaları ile uyumludur.

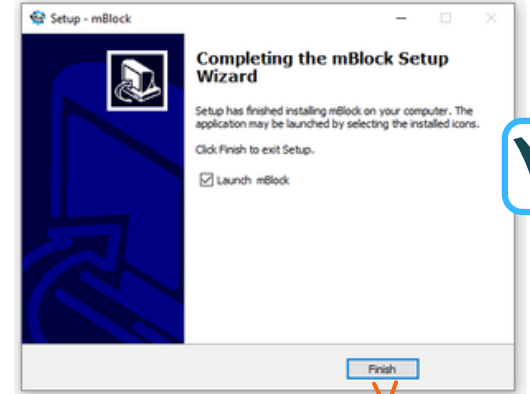
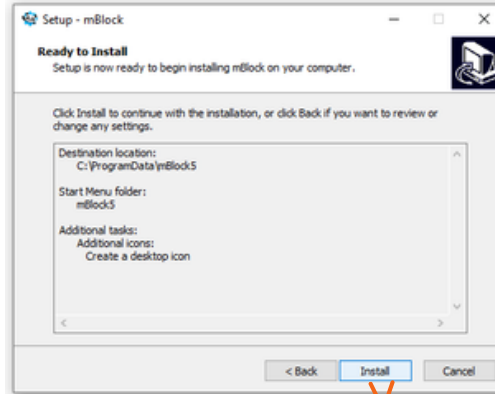
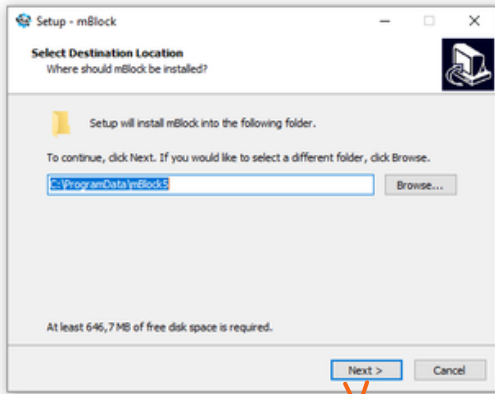
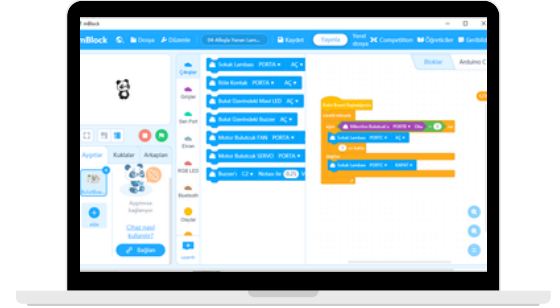
GEREKLİ PROGRAMLAR VE DÖKÜMANLAR

mBlock Programını İndir

Kullanım Kılavuzunu İndir

3. ADIM

1. İndirilen mBlock V5.4.0.exe dosyasını çalıştır.
2. Adımları ilerleterek mBlock kurulumunu tamamlayın.
3. Device Driver Setup penceresinde "INSTALL" tıklayın ve pencereyi kapatın.



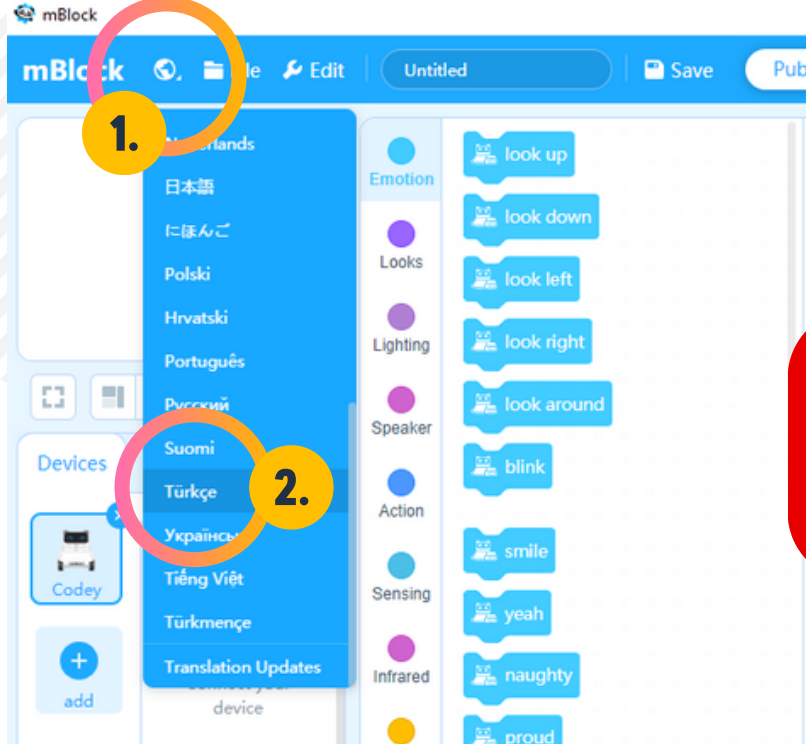
4.ADIM

MBLOCK PROGRAM AYARLARININ YAPILMASI

İlk uygulamayı yapmana çok az kaldı. mBlock programını yükledin. Artık bilgisayarına yüklemiş olduğun mBlock programını çalıştırabilirsin. Aşağıdaki gibi pencere açılacak.

1. Dünya Sembolüne tıkla. 

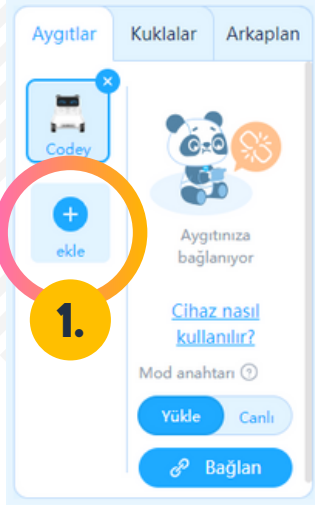
2. Açılan pencereden "Türkçe" seç.



**5.4.3 versiyon
güncellemesi
yapmayınız.**

BULUTBOARD KOD BLOKLARININ YÜKLENMESİ

5. ADIM

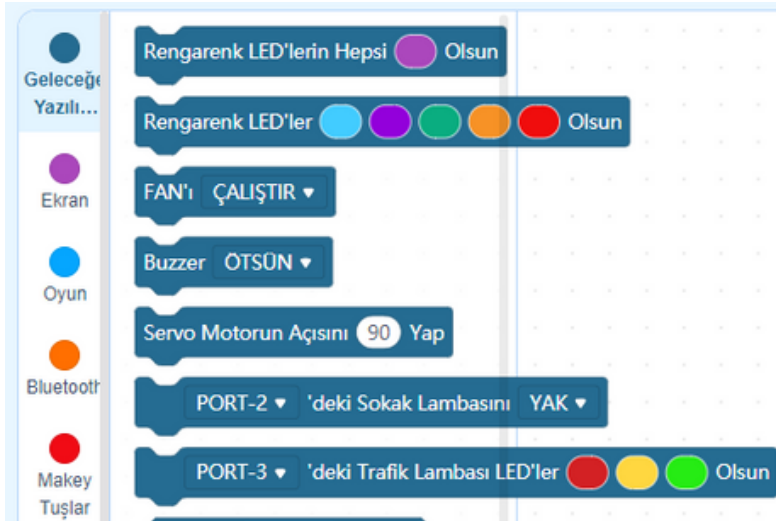


1. Aygıtlar penceresindeki ekle butonuna tıkla.

2. Açılan penceredeki ürün listesinden "Gelecege Yazilim"ı bul.

3. Üzerindeki yıldızı işaretle.

4. Tamam butonuna tıkla



5.ADIM

BULUTBOARD İLE BİLGİSAYAR BAĞLANTISININ YAPILMASI

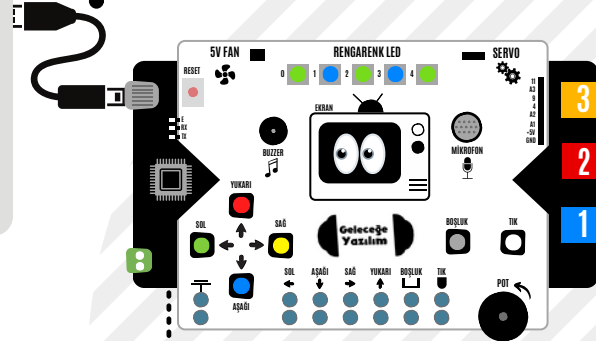
Set içerisinde bulunan Mini USB Kablo ile BullutBoard ve bilgisayarını birbirine bağla.



Bilgisayar



Mini USB Kablo

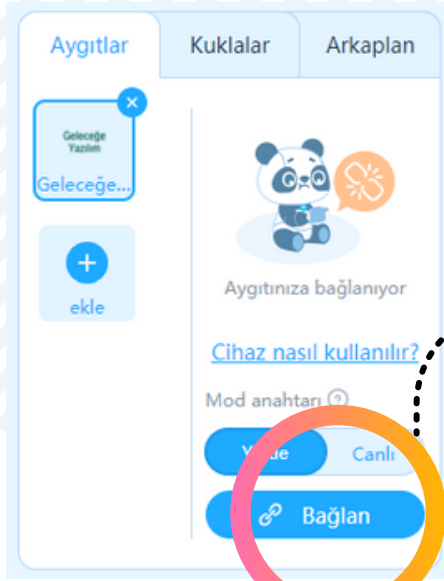


bulut
board
extreme

6. ADIM

BULUTBOARD İLE BAĞLANTI KURULMASI

1. Aygıtlar penceresindeki "Bağlan" butonuna tıkla.
2. "Tüm bağlanabilen aygıtları göster" tıkla.
3. COM X gözüktüğünde "Bağlan" butonuna tıkla.



1.

Bu rakam senin bilgisayarında farklı olabilir.



2.

3.

KODLAMA YAPACAĞIMIZ EKRANI TANIYALIM

mBlock v5.4.0

makeblock | mBlock Dosya Düzenle Kaydet Kurslar Öğreticiler Geribildirim P

Kod Blokları Menüsü

Kod yükleme butonu

Sürükle Bırak yöntemi ile blokları bu alan taşı

Kod bloklarını yerleştireceğimiz alan.

Geleceğe Yazılım Kodlama Kiti

sürekli tekrarla

Rengarenk LED'lerin Hepsini Olsun

Geleceğe Yazılım

Yükle

Cihaz nasıl kullanılır?

Mod anahtarı

Yükle Canlı

Yükle

Bağlantıyı kes

Geleceğe Yazılım

Ekran

Oyun

Bluetooth

Makey Tuşlar

Seri Port

Olaylar

Kontrol

uzantı

Rengarenk LED'lerin Hepsini Olsun

Rengarenk LED'ler

FAN'ı ÇALIŞTIR

Buzzer OTSON

Servo Motorun Açısını 90 Yap

PORT-2 'deki Sokak Lambasını

PORT-3 'deki Trafik Lambasını

YEŞİL Butona Basılı

PORT-1 'deki Sıcaklık Sensörünün

PORT-1 'deki Işık Sensörünün Değeri

PORT-1 'deki Sıvı Seviyesinin Değeri

PORT-1 'deki Mesafe Sensörünün

X-EKSEN Joystick Değeri

POT Değeri

Mikrofon Değeri

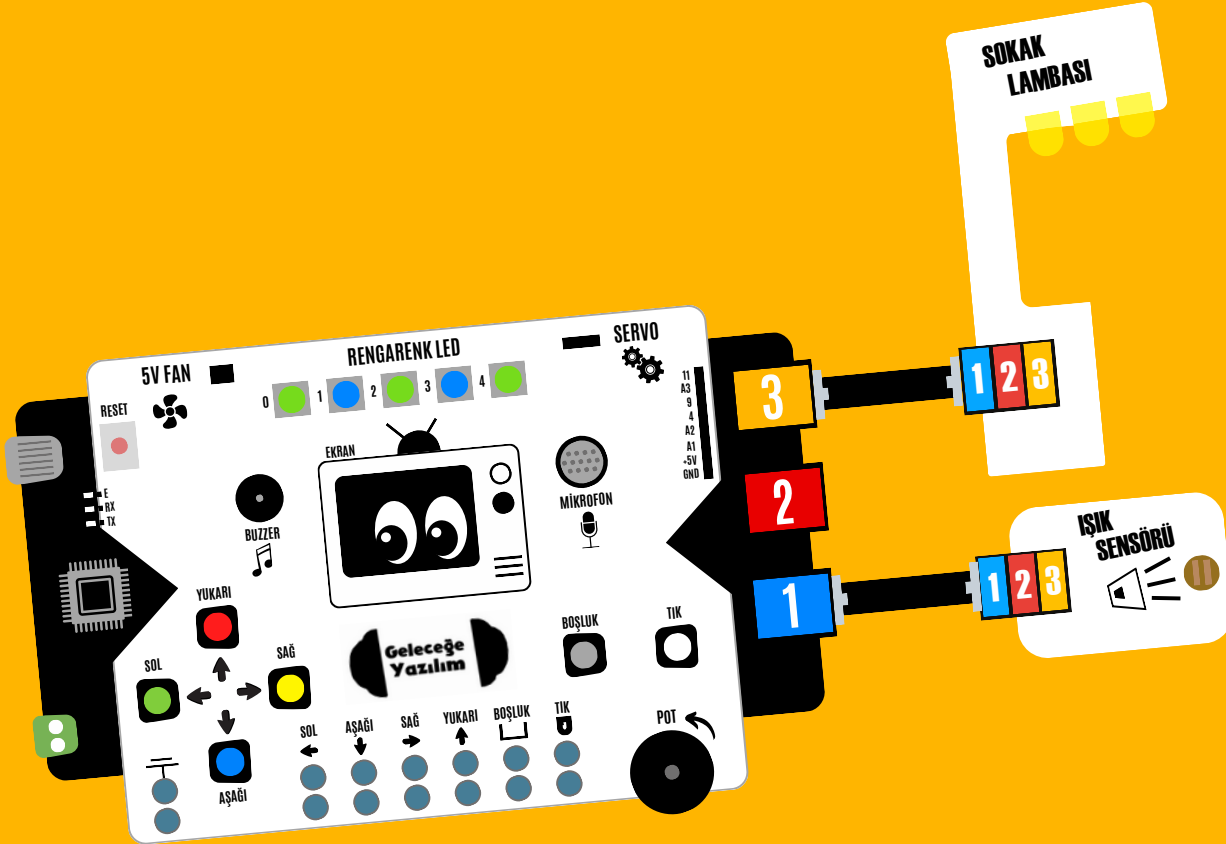
Buzzer 100 Notasıyla 0.25 Vurgu

Bağlandı!

Bloklar

HARİKA! TÜM ADIMLARI GERÇEKLEŞTİRDİN.
ARTIK PROJELERİ YAPMAYA BAŞLAYABİLİRİZ.

board
buluT
eXtreme



YAPACAĞIMIZ PROJELER

1. IŞIK YAKALIM

2. DENİZ FENERİ

3. TRAFİK IŞIKLARI

4. DÜDÜK İLE SES ÇIKARTALIM

5. MÜZİK KUTUSU

6. BUTON İLE IŞIK YAKALIM

7. ADIMIZI YAZALIM

8. OYUN ZAMANI :) UÇAN KUŞ

9. EL SALLAYAN ROBOT

10. SOKAK LAMBASI

11. HAREKET ALARMI

12. ODAMIN SICAKLIĞI

13. YANGIN ALARMI

14. GÜLEN VE KIZGIN YÜZ

15. DOKUNMATİK BARIYER

16. GECE LAMBASI

17. KAYAN YAZI

18.

19.

20.

İŐIK KUTUSU

RENGARENK İŐIKLAR
YAKMAYA HAZIRMISIN

İLK PROJEM

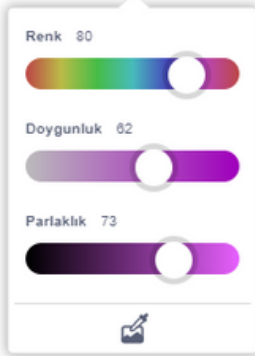
RENKLİ İŞIK YAKALIM

PROJEMİN KOD BLOKLARI

Geleceğe Yazılım Kodlama Kiti

sürekli tekrarla

Rengarenk LED'lerin Hepsini Olsun



DİLEDİĞİN RENGİ
SEÇEBİLİR
TEKRAR
DENEYEBİLİRSİN

Yükle

Canlı

Yükle

Bağlantıyı kes

